

1С:Бухгалтерия 8 – НОВЫЕ ВОЗМОЖНОСТИ ДЛЯ ЭФФЕКТИВНОЙ И УДОБНОЙ РАБОТЫ





危機

«Интересно, что китайский иероглиф, означающий кризис, наглядно представляет базовую идею духовного обострения. Эта идеограмма состоит из двух образов, первый из которых обозначает **опасность**, а другой – **благоприятную возможность**»

(Станислав Гроф, «Психология будущего»)

Станислав Гроф (Stanislav Grof, род. 1 июля 1931 в Праге, Чехословакия) — чешско-американский психолог и психиатр, доктор медицины, основатель трансперсональной психологии, один из пионеров в изучении изменённых состояний сознания для лечения, роста и самопознания человека
(Википедия)



Центр антикризисного управления

1С:Предприятие - Бухгалтерия предприятия, редакция 1.6

Файл Правка Операции Банк Касса Покупка Продажа Склад Производство ОС НМА Зарплата Кадры Отчеты Предприятие Сервис Окна Справка

Показать панель функций Быстрое освоение Советы

Предприятие Банк Касса Покупка Продажа Склад

Центр антикризисного управления

Организация: **Конфетпром** [Как пользоваться отчетом](#)

Отчеты для руководителя

Период: 01.01.2008 - 12.11.2008

Общие показатели

- [Продажи](#)
- [Доходы и расходы \(прибыль/убыток\)](#)
- [Оборотные средства](#)

Денежные средства

- [Остатки денежных средств](#)
- [Поступление денежных средств](#)
- [Расход денежных средств](#)

Расчеты с покупателями

- [Динамика задолженности покупателей](#)
- [Задолженность покупателей](#)
- [Задолженность покупателей по срокам долга](#)
- [Просроченная задолженность покупателей](#)

Расчеты с поставщиками

- [Динамика задолженности поставщикам](#)
- [Задолженность поставщикам](#)

Оперативные отчеты

- Остаток денежных средств
- Продажи
- Поступление денежных средств
- Продажи
- Поступление денежных средств
- * данные за август
- Задолженность покупателей
- в т. ч. просроченная
- Оборотные средства

www Антикризис

Продажи по номенклатурным группам за Август 2008 г. - Октябрь 2008 г. ООО "Конфетпром"

Период: 01.08.2008 - 31.10.2008 Интервал: Месяц Организация: Конфетпром

Сумма продаж включает НДС

Сформировать отчет Печать... Сохранить копию...

ООО "Конфетпром"
Продажи по номенклатурным группам за Август 2008 г. - Октябрь 2008 г.
Сумма продаж не включает НДС

Номенклатурная группа	авг. 08	сент. 08	окт. 08
Вафли	134 746	213 200	158 655
Конфеты	84 746	16 950	25 420
Шоколад	46 610	16 950	21 190
Итого	266 102	247 100	205 265



Почему необходимо переходить на 1С:Бухгалтерию 8?

- Экономия времени и повышение удобства работы
- Больше возможностей и свободы
- Простота освоения и перехода





Еще лучше, чем 7.7!

<http://v8.1c.ru/buhv8/why81/9.htm>

1С:Бухгалтерия 8

1С:Бухгалтерия 7.7

Применение различных систем налогообложения

В одной программе можно вести учет организаций с различными системами налогообложения. Можно вести учет как организаций, так и индивидуальных предпринимателей. Поддерживаются и общая система налогообложения с уплатой налога на прибыль и УСН. Для индивидуальных предпринимателей поддерживается налогообложение с уплатой НДФЛ. По отдельным видам деятельности поддерживается уплата единого налога на вмененный доход. **Подробнее...** Для удобства ведения учета по УСН, а также для удобства учета индивидуальных предпринимателей, уплачивающих НДФЛ, предусмотрены специальные настройки интерфейса "1С:Бухгалтерии 8". Кроме того, предусмотрены специализированные поставки базовой версии программы, которые заранее настроены на указанные виды налогообложения: **"1С:Упрощенка 8"** и **"1С:Предприниматель 8"**. Специализированные поставки сохраняют все возможности базовой версии. В случае изменения налогового режима достаточно изменить специальную настройку - и можно будет вести полноценный учет для организаций, применяющих общий режим налогообложения.

Поддерживается только общая система налогообложения и единый налог на вмененный доход по отдельным видам деятельности. Для применения УСН или ведения учета индивидуального предпринимателя необходимо приобретать специализированные программы.

Ведение учета нескольких организаций

В одной информационной базе можно вести учет нескольких организаций. В этом случае списки товаров, контрагентов и статей затрат являются общими для всех организаций. Это исключает дублирование информации для разных организаций. При работе нет необходимости переключаться между несколькими информационными базами для ведения учета.

Для учета каждой организации используется отдельная информационная база. Справочники в каждой базе свои и их нужно заполнять в каждой информационной базе отдельно.

Панель функций

Панель функций наглядно показывает порядок работы в виде схем по наиболее часто используемым операциям. Также с помощью панели функций легко найти нужные учетные данные или отчеты. **Подробнее...**

Есть только один способ найти требуемый документ или отчет – через меню. Для отражения в учете хозяйственной операции надо помнить, где в меню расположен нужный документ.

Что говорят о программе сами бухгалтеры?

<http://v8.1c.ru/buhv8/responses/>

1С:ПРЕДПРИЯТИЕ 8

система программ

Фирма 1С Система программ Решения Платформа Методическая поддержка Партнерам Другие сайты



ФИРМА "1С"

[English]

1С:Бухгалтерия 8

Характеристика прикладного решения
Самостоятельное освоение
Базовая версия
Преимущества перед 7.7

Торговля

Поставки и запасы

Производство

Финансы

Бухгалтерия

Налоги

Зарплата

Регламентированная отчетность

Дополнительные возможности

Конфигурация в вопросах и ответах

Новое в прикладном решении

ОТРАСЛЕВЫЕ РЕШЕНИЯ:

1С:Предприятие 8. Управление страховой компанией

1С:Подрядчик строительства 4.0. Управление финансами

1С:Предприятие 8. Бухгалтерия птицефабрики

1С:Бухгалтерия строительной организации

1С:Бухгалтерия сельскохозяйственного предприятия

1С:Предприятие 8. Управление корпоративными финансами

Учебная версия

КУПИТЬ 1С:Бухгалтерию 8

Мнение пользователей

Мониторинг законодательства

Публикации в прессе

УЧЕБНЫЕ КУРСЫ:

← Главная

Мнение пользователей

Выбрать отрасль

Выбрать город

Страницы: 1 · 2 · 3 · 4 · 5 · 6 · 7



Комстачева Лада Анатольевна

Обогатительная фабрика "Анжерская" (промышленность), Анжеро-Судженск (Кемеровская область)

С "1С:Бухгалтерией 8" наша бухгалтерская служба не просто ведет учетную работу – мы помогаем предприятию избежать лишних рисков

Общество с ограниченной ответственностью ОФ Анжерская образовано в мае 2004 года. Основное направление нашей деятельности переработка, обогащение и поставка концентрата угольного нашим потребителям в России и ближайшем зарубежье. Мы также ведем научно-исследовательские, инженерно-технические работы по созданию новых...

[Подробнее](#)



Сенькина Ольга Васильевна

ЗАО "Гидросканд" (промышленность), Санкт-Петербург

"1С:Бухгалтерия 8" помогает вовремя принимать решения о корректировке условий отгрузки нашим покупателям, вплоть до рекомендаций о закрытии отгрузок

Наша компания является генеральным представительством в России крупной группы компаний HYDROSCAND GROUP, головная компания которой находится в Стокгольме, Швеция. Оперативная деятельность организации заключается в поставке и распространении шлангов и гидравлических разъемов, предоставлении услуг по разработке, производству и реализации...

[Подробнее](#)



Кабанина Лидия Александровна

ООО "Титан-2001" (услуги), Пенза

"Помощник по учету НДС" – это просто "палочка-выручалочка" для бухгалтера

Раньше, как и у многих, у нас была седьмая версия 1С:Бухгалтерия, и она нам очень нравилась. Когда же мы познакомились с возможностями восьмой платформы, стало ясно, что новая версия имеет несомненные преимущества. Переход на 1С Бухгалтерию 8 прошел практически безболезненно, поскольку перенос остатков по все...

[Подробнее](#)



Комарова Светлана Николаевна

ОАО "Ставэнергоремонт" (энергетика), Ставрополь

"1С:Бухгалтерия 8" позволяет более мобильно и эффективно управлять предприятием

Когда создавалось наше предприятие, мы поставили цель использовать в своей работе только передовые технологии и сделать наше предприятие современным и конкурентоспособным. В 2003 году, выбирая систему автоматизации, мы остановились на ведущих в то время программных продуктах фирмы 1С 1С:Бухгалтерия ...

[Подробнее](#)



Экономия времени и
повышение удобства работы

повышение удобства работы
экономия времени и





Что отмечают пользователи в первую очередь?

- **Несколько организаций** в одной информационной базе
 - Единые списки товаров, контрагентов и статей затрат
 - Не нужно «перепрыгивать» между базами для ведения учета
- **Разные схемы налогообложения** в одной конфигурации
 - Не нужно приобретать, устанавливать и изучать дополнительные программы:
 - Общая система налогообложения
 - Упрощенная система налогообложения
 - Единый налог на вмененный доход
 - Индивидуальный предприниматель
- Современный **удобный интерфейс**
 - 1С:Бухгалтерия 8 разработана на базе современной технологической платформы 1С:Предприятие 8





Панель функций

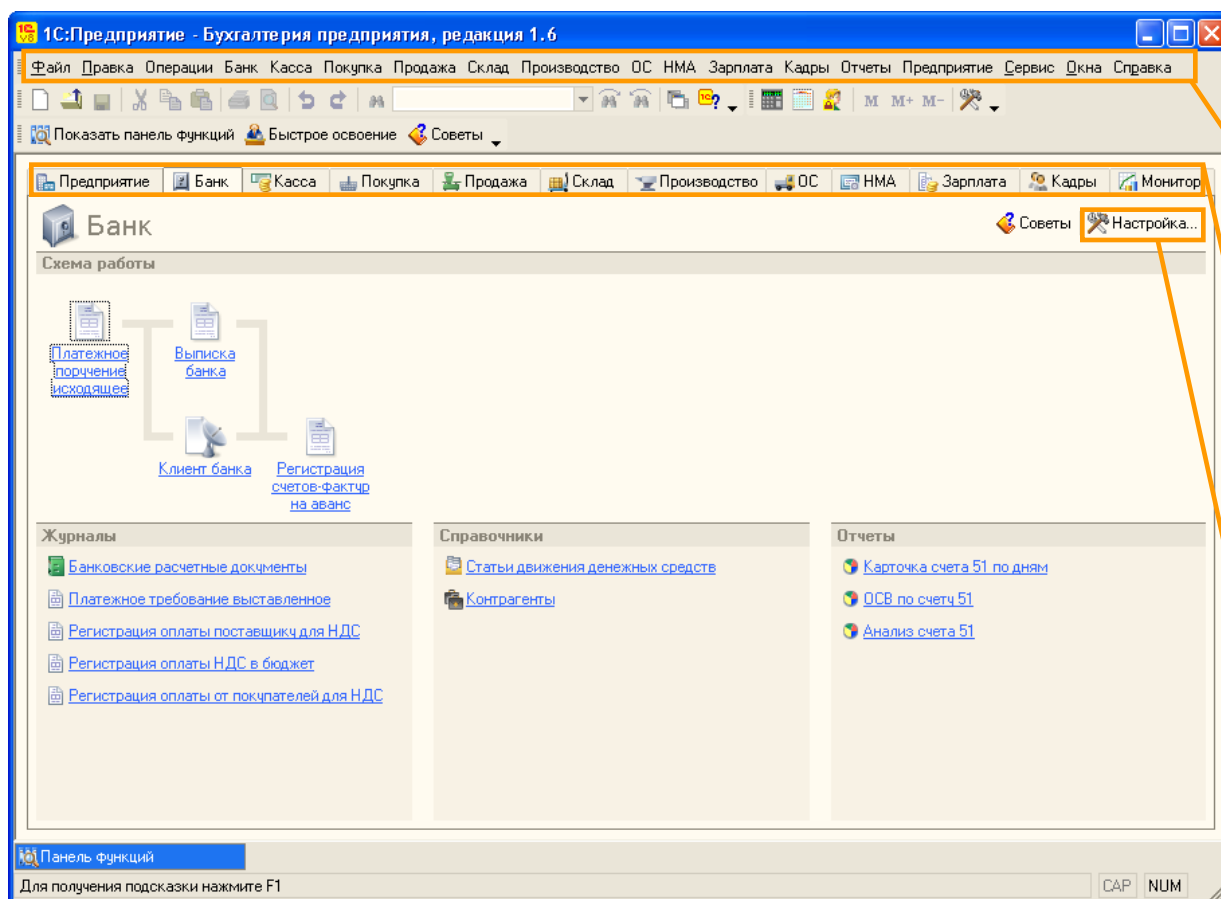
- Повышение эффективности ежедневной работы
- Упрощение освоения

Рабочий стол программы

Меню по каждому разделу учета

Закладки для каждого раздела учета

Состав разделов настраивается





- Удобный журнал отчетов
 - Все подготовленные отчеты сохраняются в общем журнале
- Автоматическое отслеживание соответствия отчетного периода и формы отчета
 - Составление отчета возможно за любой отчетный период
 - Не надо ждать выпуска очередного квартального комплекта
- Настройка состава отчета
 - Все разделы (листы) отчетов находятся на одной форме, на одном экране
- Редактирование автоматически заполненных показателей
 - Сохраняются ручные корректировки



Проверка соотношений показателей отчетности

Декларация по НДС (за 4 квартал 2008 г.)

Заполнить Очистить Выгрузка Настройка... Поиск Обновить **Проверка** ?

Ед. измерения: в рублях Точность: 0 Организация: Конфетром

Дата подписи: 02.12.2008 Отключить автосчет вычисляемых значений

Результаты проверки соотношений показателей регламентированных отчетов

Действия ?

Отобразить только ошибочные соотношения

Проверка отчета
Декларация по НДС за 4 квартал 2008 г.(Первичный. ИФНС: 7721)

№ п/п	Проверяемое соотношение	Расшифровка значений	Результат проверки	Норма законодательства	Описание н
1	Проверка указанного КБК в Разделе 1, по строке 010 на присутствие в списке доступных для выбора кодов	Указанное значение 1821030100001100011 0	Соотношение выполнено.		
2	Если величина разницы суммы строк 350 раздела 3, 030 раздела 7, и суммы строк 360 раздела 3, 030 раздела 5, 060 раздела 6, 040 раздела 7, 060 раздела 8 больше или равна 0, тогда	Если $((173\ 617 + 0) - (0 + 0 + 0 + 0 + 0))$ [Итог 173 617] ≥ 0 [Итог 0]	Условие выполнено.		
3	Если величина разницы суммы строк 350 раздела 3, 030 раздела 7 и суммы строк 360 раздела 3, 030 раздела 5, 060 раздела 6, 040 раздела 7, 060 раздела 8 меньше 0, тогда	Если $((173\ 617 + 0) - (0 + 0 + 0 + 0 + 0))$ [Итог 173 617] < 0 [Итог 0]	Условие не выполнено.		
4	Проверка указанного КБК в Разделе 2, по строке 060 на присутствие в списке доступных для выбора кодов	Пустое значение	Соотношение выполнено.		
5	Проверка указанного кода операции в Разделе 2, по строке 100 на присутствие в списке доступных для выбора кодов	Пустое значение	Соотношение выполнено.		
6	Сумма НДС по ставке 20% (Раздел 3, строка 010, графа 6) должна быть равна 20% от суммы, указанной в графе 4 по строке 010 Раздела 3	0 [Итог 0] = $(0 * 20 / 100)$ [Итог 0]	Соотношение выполнено.		
7	Сумма НДС по ставке 18% (Раздел 3, строка 020, графа 6)	173 617 [Итог 173 617] = $(964\ 539 * 18 / 100)$	Соотношение		

Сохранить Закреть



Налоговые декларации

- Декларации:
 - Налог на имущество
 - Земельный налог
 - Транспортный налог
- Основной принцип:
 - Данные хранятся в регистрах сведений
 - Декларации заполняются автоматически по данным регистров





Календарь бухгалтера

Календарь бухгалтера - события на 02.06.2008, для организации Белая акация

Для организации:

В срок до	Период	Название отчета/налога	Налогоплательщик
10.06.2008	Месячная, за май 2008 г.	Акцизы на нефтепродукты	Налогоплательщики, имеющие свидетельство на розничную реализацию нефтепродуктов
20.06.2008	Месячная, за май 2008 г.	Косвенные налоги при ввозе товаров из Республики Беларусь	Налогоплательщики, на котор в соответствии с Соглашением между Правительством РФ и Правительством Республики Беларусь о принципах взимани косвенных налогов при экспор и импорте товаров, выполнени работ, оказании услуг возложн обязанность по исчис
20.06.2008	Месячная, за май 2008 г.	Налог на игорный бизнес	Организации или индивидуальные предприниматели, осуществляющие предпринимательскую деятельность в сфере игорног
23.06.2008	Месячная, за январь - май 2008 г.	Статистика: Форма 1-РП (срочная)	Юридические лица, их обособленные подразделения являющиеся субъектами естественных монополий (по

Год: 2008
II кв. 2008 г.

Май 2008

Пн	Вт	Ср	Чт	Пт	Сб	Вс
28	29	30	1	2	3	4
5	6	7	8	9	10	11
12	13	14	15	16	17	18
19	20	21	22	23	24	25
26	27	28	29	30	31	1
2	3	4	5	6	7	8

2 июня 2008 г.

Легенда

- Сдача отчетности
- Уплата налога
- Ближайшее событие
- Напомнить

Печать | Закреть



Удобная работа с формами: настройка формы списка

Документы покупателей

Организация: Конфетпром Контрагент: Торговый дом "Комплексный"

НУ	Дата	Номер	Вид документа	Сумма	Валюта	Контрагент	Договор ко...	Ответствен...	Комментарий
<input checked="" type="checkbox"/>	15.01.2008 15:30:00	КФП00000001	Реализация товаров и услуг	451 350,00	руб.	Торговый дом "Комплекс...	98ПОК		
<input checked="" type="checkbox"/>				451 350,00	руб.	Торговый дом "Комплекс...	98ПОК		
<input checked="" type="checkbox"/>				451 350,00	руб.	Торговый дом "Комплекс...	98ПОК		
<input checked="" type="checkbox"/>				552 500,00	руб.	Торговый дом "Комплекс...	98ПОК		
<input checked="" type="checkbox"/>				700 000,00	руб.	Торговый дом "Комплекс...	98ПОК		
<input checked="" type="checkbox"/>				525 000,00	руб.	Торговый дом "Комплекс...	98ПОК		
<input checked="" type="checkbox"/>				525 000,00	руб.	Торговый дом "Комплекс...	98ПОК		
<input checked="" type="checkbox"/>				60 000,00	руб.	Торговый дом "Комплекс...	99 Перераб...		
<input checked="" type="checkbox"/>				60 000,00	руб.	Торговый дом "Комплекс...	99 Перераб...		

Настройка списка

Колонки Прочее

↑ ↓ Стандартная настройка

- Картинка
- Ручная корректировка
- НУ
- Дата
- Номер
- Вид документа
- Сумма
- Валюта
- Контрагент
- Договор контрагента
- Ответственный
- Комментарий

Колонка

Положение: Новая колонка

Изменение размера: Не изменять

OK Отмена

Документы покупателей

Организация: Конфетпром Контрагент: Торговый дом "Комплексный"

Дата	Номер	Вид документа	Сумма	Договор контраг...
15.01.2008 15:30:00	КФП00000001	Реализация товаров и услуг	451 350,00	98ПОК
15.01.2008 15:30:00	КФП00000001	Счет-фактура выданный	451 350,00	98ПОК
20.01.2008 12:00:01	КФП00000001	Платежное поручение входящее	451 350,00	98ПОК
10.02.2008 12:00:00	КФП00000002	Реализация товаров и услуг	552 500,00	98ПОК
11.02.2008 12:00:00	КФП00000002	Платежное поручение входящее	700 000,00	98ПОК
11.02.2008 16:53:03	КФП00000003	Реализация товаров и услуг	525 000,00	98ПОК
11.02.2008 16:53:03	КФП00000002	Счет-фактура выданный	525 000,00	98ПОК
17.02.2008 12:00:00	КФП00000003	Счет-фактура выданный	60 000,00	99 Переработка
17.02.2008 13:00:00	КФП00000001	Реализация услуг по переработке	60 000,00	99 Переработка



Удобная работа с формами: Вывод списка на печать

Документы покупателей

Организация: Конфетпром Контрагент: Торговый дом "Комплексный"

✓	✓	✓	✓	✓	✓	✓	✓	✓
НУ	Дата	Номер	Вид документа	Сумма	Валюта	Контрагент	Договор к...	
	15.01.2008 15:30:00	КФП00000001	Реализация товаров и услуг	451 350,00	руб.	Торговый дом "Компл...	98ПОК	
	15.01.2008 15:30:00	КФП00000001	Счет-фактура выданный	451 350,00	руб.	Торговый дом "Компл...	98ПОК	
	20.01.2008 12:00:01	КФП00000001	Платежное поручение входящее	451 350,00	руб.	Торговый дом "Компл...	98ПОК	
	10.02.2008 12:00:00	КФП00000002	Реализация товаров и услуг	552 500,00	руб.	Торговый дом "Компл...	98ПОК	
	11.02.2008 12:00:00	КФП00000002	Платежное поручение входящее	700 000,00	руб.	Торговый дом "Компл...	98ПОК	
	11.02.2008 16:53:03	КФП00000003	Реализация товаров и услуг	525 000,00	руб.	Торговый дом "Компл...	98ПОК	
	11.02.2008 16:53:03	КФП00000002	Счет-фактура выданный	525 000,00	руб.	Торговый дом "Компл...	98ПОК	
	17.02.2008 12:00:00	КФП00000003	Счет-фактура выданный	60 000,00	руб.	Торговый дом "Компл...	99 Перер...	
	17.02.2008 13:00:00	КФП00000001	Реализация услуг по переработке	60 000,00	руб.	Торговый дом "Компл...	99 Перер...	

Вывести список

Выводить в:
Табличный документ

Выводить колонки:

- Ручная корректировка
- НУ
- Дата
- Номер
- Вид документа
- Сумма
- Валюта
- Контрагент
- Договор контрагента
- Ответственный

OK
Отмена
Справка

Новый4

1	2	3	4	5	6	
1	Дата	Номер	Вид документа	Сумма	Договор контрагент	
2	15.01.2008 15:30:00	КФП00000001	Реализация товаров и услуг	451 350,00	98ПОК	
3	15.01.2008 15:30:00	КФП00000001	Счет-фактура выданный	451 350,00	98ПОК	
4	20.01.2008 12:00:01	КФП00000001	Платежное поручение входящее	451 350,00	98ПОК	
5	10.02.2008 12:00:00	КФП00000002	Реализация товаров и услуг	552 500,00	98ПОК	
6	11.02.2008 12:00:00	КФП00000002	Платежное поручение входящее	700 000,00	98ПОК	
7	11.02.2008 16:53:03	КФП00000003	Реализация товаров и услуг	525 000,00	98ПОК	
8	11.02.2008 16:53:03	КФП00000002	Счет-фактура выданный	525 000,00	98ПОК	
9	17.02.2008 12:00:00	КФП00000003	Счет-фактура выданный	60 000,00	99 Переработка	
10	17.02.2008 13:00:00	КФП00000001	Реализация услуг по переработке	60 000,00	99 Переработка	
11						
12						



Удобная работа с формами: быстрый ввод по строке

Счет на оплату покупателю: Новый *

Цены и валюта... Действия

Номер: от: 15.12.2008 0:00:00

Организация: Конфетпром

Контрагент: Маг

Склад: Магазин "Все для дома" (000000034)
Магазин 23 (000000069)

Адрес доставки:

Ответственный:

Договор:

Банковский счет: Основной счет

Товары (0 поз.) Услуги (0 поз.)

Подбор Изменить

№	Номенклатура	Количество	Цена	Сумма	% НДС	Сумма НДС
---	--------------	------------	------	-------	-------	-----------

Тип цен: Не заполнено

Всего (руб.): 0.00

НДС (в т. ч.): 0.00

Комментарий:

Счет на оплату Печать OK Записать Закрыть



- Приближение структуры налоговых счетов к бухгалтерскому плану счетов
 - Упрощает освоение и повышает прозрачность налогового учета
- Упрощается сопоставимость данных бухгалтерского и налогового учета
 - Важно для обеспечения требований ПБУ 18/02 «Расчеты по налогу на прибыль»



Заккрытие месяца

Заккрытие месяца: Проведен

Калькуляция себестоимости продукции и услуг

Период с: Январь 2008 по: Январь 2008 Организация: Конфетпром

Паста шоколадная (упак) Себестоимость ед. **54,12**
 Количество выпуска: 6 000,000
 Фактическая стоимость выпуска: 324 733,34

Производственный цех 1 / Продукты

Расходы основного (вспомогательного) производства:	Количество списанного сырья	Средняя цена списанного сырья	Сумма расходов
Амортизация			25 000,00
Амортизация основных средств, учитываемых на счете 01			25 000,00
Линия кондитерская			22 916,67
Смеситель СКЛ 200			2 083,33
ЕЧН			1 440,00
Федеральный фонд ОМС			264,00
Налог (взносы): начислено / уплачено			264,00
ЕЧН в части, перечисляемой в Федеральный бюджет			1 440,00
Налог (взносы): начислено / уплачено			1 440,00
Территориальный фонд ОМС			480,00
Налог (взносы): начислено / уплачено			480,00
Расчеты по социальному страхованию (ЕЧН в части, перечисляемой в ФСС)			696,00
Налог (взносы): начислено / уплачено			696,00
Заработная плата			24 000,00
Расчеты с персоналом по оплате труда			24 000,00
Могов Алексей Петрович			11 000,00
Романов Олег Григорьевич			13 000,00
Материальные расходы			68 425,02
Сырье и материалы			68 425,02
Какао порошок (кг)	50,000	63,15	3 157,58
Масло в коробке (кг)	150,000	277,19	41 577,82
Молоко в бидоне (л)	500,000	24,32	12 158,73
Мука (кг)	150,000	14,52	2 178,01
Сахарный песок в пачках (упак)	400,000	23,38	9 352,88
Налоги и сборы			3 360,00
Страховая часть трудовой пенсии			3 360,00
Налог (взносы): начислено / уплачено			3 360,00
Итого:			123 665,02



Сервис автоматического обновления конфигурации

Обновление конфигурации

Вас приветствует помощник обнов...

Помощник г...
каталога

Выберите, к...

- Пол...
- В...
- Док...
- Выб...

Проверя...

Нажмите кн...

Резервн...

Продолж...

Обновление конфигурации

Для прод...

Обновление успешн

Благодарим Вас за обновление

Нажмите кнопку "Готово", чтобы закрыть помощник обновления конфигурации.

< Назад **Готово** Закрыть ?

Обновление конфигурации

Все готово к обновлению конфигурации!

Укажите режим обновления конфигурации "1С:Предприятие":

- Запланировать обновление конфигурации (рекомендуется)**
Обновление будет выполнено с этого компьютера в фоновом режиме. Питание компьютера должно быть включено в указанные дату и время.
Дата и время: 04.12.2008 0:00:00
- Обновить конфигурацию прямо сейчас
Будет произведен перезапуск и обновление "1С:Предприятия". Процесс обновления может занять от нескольких минут до часа. Не выключайте питание компьютера до завершения процесса.

Резервная копия: [Создавать временную резервную копию ИБ и выполнять откат при нештатной ситуации](#)

Нажмите кнопку "Готово", чтобы запланировать автоматическое обновление конфигурации.

< Назад **Готово** Закрыть ?



Больше возможностей и
свободы

свободы

роутре возможностей и





Указание счетов учета

Поступление товаров и услуг: Покупка, комиссия. Проведен

Операция ▾ Цены и валюта... Действия ▾ [Иконки]

Номер: АКА00000009 от: 28.07.2006 13:00:00 [Календарь] Отразить в: налог. учете

Организация: Белая акация [Поиск] Склад: [Поиск]

Контрагент: Международное АТП [Поиск] Договор: Консалтинг-2 [Поиск]

Документ расчетов: [Поиск]

Товары (0 поз.) Услуги (1 поз.) Тара (0 поз.) Счета учета расчетов Дополнительно Счет-фактура

[Иконки] Подбор

на НДС	Всего	Счет затрат (БУ)	Субконто 1 Субконто 2 Субконто 3	Счет затрат (НУ)	Субконто 1 (НУ) Субконто 2 (НУ) Субконто 3 (НУ)	Счет учета НДС
1 800,00	11 800,00	44.01	Материальные...	44.01	Материальные...	19.04

Тип цен: Не заполнено! Всего (руб.): **11 800,00**

Счет-фактура: Счет-фактура полученный АКА000000009 от 28.07.2006 13:0... НДС (в т. ч.): **1 800,00**

Комментарий: [Поле]

ТОРГ-12 (Товарная накладная за поставщика) Печать ▾ **OK** Записать Закреть



Просмотр и редактирование проводок

Поступление товаров и услуг: Покупка, комиссия. Проведен

Операция ▾ Цены и валюта... Действия ▾ **Дт Кт** Советы ?

Номер: АКА00000009 от: 28.07.2006 13:00:00 Отобразить в: налог. учет

Организация: Бе... **Результат проведения документа Поступление товаров и услуг АКА00000009 от 28.07.2006 13:00:00**

Контрагент: Ме... Настройка... ?

Документ расчетов:

Товары (0 поз.) Усл...

Ручная корректировка (разрешает редактирование движений документа)

Дт Кт Бухгалтерский учет Дт Кт Налоговый учет НДС по косвенным расходам НДС предъявленный НДС расчеты с поставщиками

Действия ▾ ?

	Счет Дт	Субконто Дт	Количество Дт		Счет Кт	Количество Кт		Сумма	
			Валюта Дт	Вал. сумма Дт		Валюта Кт	Вал. сумма Кт		
									Содержание
								№ журнала	
Дт Кт	44.01	Материальные затра...			60.01	Международное АТП Консалтинг-2 Поступление товаро...		10 000,00	Консультационные у...
Дт Кт	19.04	Международное АТП Поступление товаро...			60.01	Международное АТП Консалтинг-2 Поступление товаро...		1 800,00	Консультационные у...

Тип цен: Не заполнен

Счет-фактура: Сч...

Комментарий:

Отчет по движениям документа **OK** Закрыть



Стандартные отчеты

Оборотно-сальдовая ведомость по счету 60 (2008 г.) ООО "Конфетпром"

Действия ▾ ► **Сформировать** Заголовок **Настройка...**

Период с: 01.01.2008 по: 31.12.2008 Счет: 60 Организация: Конфетпром

Субконто	Сальдо на начало периода		Оборот за период		Сальдо на конец периода	
	Дебет	Кредит	Дебет	Кредит	Дебет	Кредит
60.01		400 000,00	377 100,01	661 234,42	684 134,41	
База "Инвентарь"			150 000,00	150 118,00		118,00
База "Продукты"	400 000,00		194 100,00	388 200,00	594 100,00	
Вега-транс				6 000,00		6 000,00
Сервислог			15 000,01	15 000,01		
Таможня Брест-литовск				48 916,41		48 916,41
ЭКИП ООО			18 000,00	53 000,00		35 000,00
612 Прог			18 000,00	18 000,00		
НМА 1						
Поступление НМА КФП00000001 от 15.02.2008 12:00:01						
60.21			173 29			
Divuar Casao company			173 29			
Итого		400 000,00	550 39			

Настройка

Общие Детализация Отбор

Поле	Тип сра...	Значение
<input type="checkbox"/> Контрагенты	Равно	
<input type="checkbox"/> Договоры	Равно	
<input type="checkbox"/> Документы расчетов...	Равно	

OK Закреть ?



Отражает динамику изменения денежных средств на рублевых и валютных счетах, остатков по кассе

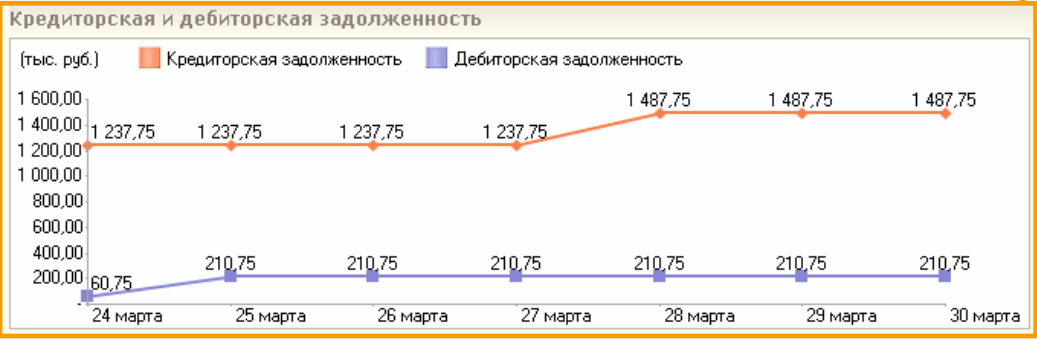
Монитор бухгалтера

По состоянию на: 30.03.2007 Организация: Белая акция



Расчетный счет/Касса	Остаток в рублях	
	На начало дня	На конец дня
Всего	598 543,35	598 543,35
В кассе	31 000,00	31 000,00
Всего на рублевых счетах	432 060,85	432 060,85
Р/с акция	432 060,85	432 060,85
Р/с валютный	482,50	135 482,50
	482,50	(5 000 USD)

Отражает динамику изменения дебиторской и кредиторской задолженности



Кредиторы		Дебиторы	
Наименование организации	Сумма	Наименование организации	Сумма
Всего	1 371 025,42	Всего	210 748,24
Demeris	575 579,20	Инвентарь база ООО	184 388,24
Дальстрой ООО	530 223,00	Саймон и Шустер ООО	14 560,00
Московская южная таможня	138 074,70	МГТС	11 800,00

Напоминает о бухгалтерской и налоговой отчетности

Отчетность и платежи

В срок до	Период	Название отчета/налога	Налогоплательщик
30.03.2007	Годовая, за 2006 г.	Декларация по налогу на имущество	Налогоплательщики, в соответствии со ст. 373 НК РФ
30.03.2007	Годовая, за 2006 г.	Декларация по ЕСН	Налогоплательщики, производящие выплаты физическим лицам
30.03.2007	Годовая, за 2006 г.	Декларация в ПФР	Налогоплательщики, производящие выплаты физическим лицам
02.04.2007	Годовая, за 2006 г.	Упрощенная система налогообложения	Налогоплательщики-организации, применяющие специальный налоговый режим УСН
02.04.2007	Месячная, за февраль 2007 г.	Налог на добычу полезных ископаемых	Налогоплательщики, признаваемые пользователями недр (ст. 334 НК РФ)

Экспресс-проверка ведения учета

Организация: Конфетпром

Период с: 01.01.2008 по 31.12.2008

Выполнить проверку [Перейти к настройке](#)

Сохранить отчет | Напечатать отчет | Показать...

Проведено проверок: 46 из 46
Обнаружено ошибок: 6

Положения учетной политики		Ошибок не обнаружено
Операции по кассе		Обнаружены ошибки (1)
Отсутствие непроведенных кассовых документов		Ошибок не обнаружено
Отсутствие отрицательных остатков по кассе		Ошибок не обнаружено
Соблюдение лимита остатков денег в кассе		Ошибок не обнаружено
Соблюдение лимита расчетов наличными с контрагентами		Ошибок не обнаружено
Соблюдение нумерации ПКО и РКО		Обнаружены ошибки
Предмет контроля:	Нумерация ПКО и РКО должна вестись строго в хронологическом порядке, нарушение возрастающего порядка номеров документов возможно только в пределах дня	
Результат проверки:	Обнаружены случаи нарушения хронологической нумерации кассовых документов	
Возможные причины:	Часть документов была внесена в программу «задним числом».	
Рекомендации:	<ul style="list-style-type: none"> - Проверить правильность дат в кассовых документах - Восстановить хронологическую нумерацию документов 	
Выдача денег под отчет только после отчета по ранее выданным суммам		Ошибок не обнаружено
Отсутствие передач подотчетных сумм от одного лица другому		Ошибок не обнаружено
Выдача денег под отчет только работникам организации		Ошибок не обнаружено
Ведение книги продаж по налогу на добавленную стоимость		Обнаружены ошибки (3)
Ведение книги покупок по налогу на добавленную стоимость		Обнаружены ошибки (2)

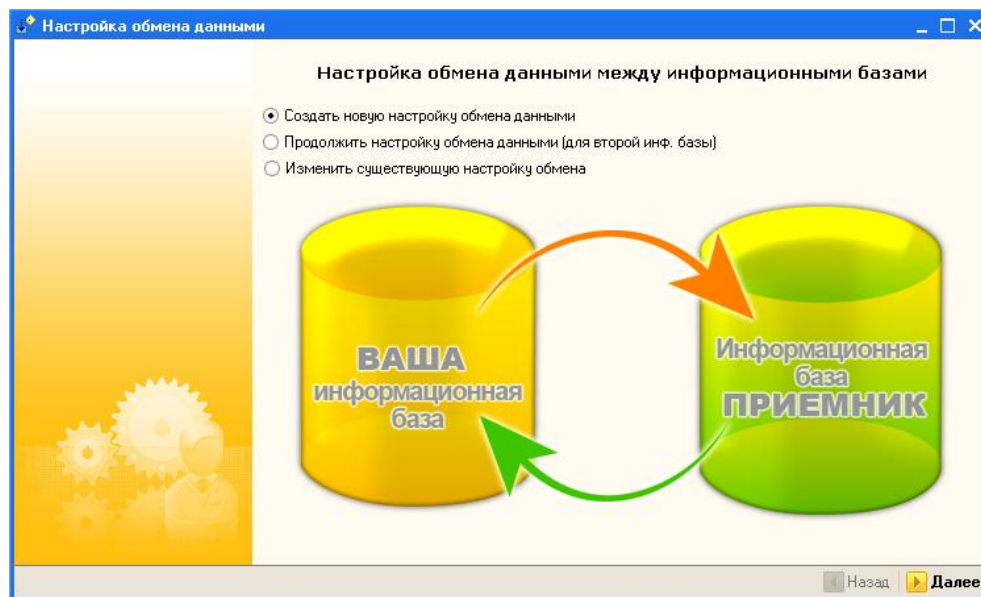


- С данными одной информационной базы можно работать в любом удобном месте:
 - В офисе
 - В удаленном подразделении
 - Дома
- 1С:Бухгалтерия 8 готова к работе в локальной сети без дополнительной настройки
 - Пользователи всех отделов и подразделений организации могут одновременно работать в одной программе
- Организуйте работу предприятия **эффективно!**



Двусторонний обмен с УТ

- Вводите документы там, где это удобно
 - Например, накладные вводить в УТ, а платежи – в БП
- Теперь в БП и УТ совпадают данные по многим разделам учета:
 - Денежные средства
 - Расчеты с контрагентами
 - Расчеты с подотчетными лицами и др.





Простота освоения и перехода

Простота освоения и перехода





Стартовый помощник

- Предназначен для указания основных сведений, необходимых для начала работы с программой
 - Принцип «одного окна» – не надо искать в меню справочник «Организации», регистр сведений «Учетная политика» и т.п.
 - По окончании работы Стартовый помощник формирует отчет со всеми произведенными установками и подсказками, как эти установки можно изменить позднее
 - Последовательно ответив на вопросы Стартового помощника, можно сразу **приступить к вводу документов**



Простой ввод начальных остатков

Ввод начальных остатков

Организация:

Основные счета плана счетов | Забалансовые счета

Ввести остатки по счету | Открыть список документов | ОСВ по счету | Карточка счета | Сопоставление БУ и НУ | Обновить

Счет	Наименование	Сальдо Дт (нач.)	Сальдо Кт (нач.)
44.2	Расх. на дост., приним. для НУ		
01	Основные средства	227 788,44	
01.01	Основные средства в организации	227 788,44	
01.09	Выбытие основных средств		
02	Амортизация основных средств		30 990,32
02.01	Амортизация основных средств, учитываемых на счете 01		30 990,32
02.02	Амортизация основных средств, учитываемых на счете 03		
03	Доходные вложения в материальные ценности		
03.01	Материальные ценности в организации		
03.02	Материальные ценности предоставленные во временное владение и пользование		
03.03	Материальные ценности предоставленные во временное пользование		
03.04	Прочие доходные вложения		
03.09	Выбытие материальных ценностей		
04	Нематериальные активы	25 000,00	
04.01	Нематериальные активы организации	25 000,00	
04.02	Расходы на научно-исследовательские, опытно-конструкторские и технологичес...		
05	Амортизация нематериальных активов		
07	Оборудование к установке		
08	Вложения во внеоборотные активы		
08.01	Приобретение земельных участков		
08.02	Приобретение объектов природопользования		
08.03	Строительство объектов основных средств		
08.04	Приобретение объектов основных средств		
08.05	Приобретение нематериальных активов		
08.06	Перевод молодняка животных в основной стадо		
	Итого (баланс):	1 080 645,71	1 080 645,71

Ввод начальных остатков

Дата ввода начальных остатков для организации "Наша фирма" - 31 декабря 2007 г. Остатки будут отражены в учете на указанную дату.

[Изменить датч ввода начальных остатков](#)

[Изменить параметры учетной политики.](#)

Для того, чтобы ввести начальные остатки, следует выбрать счет в списке счетов, и нажать на кнопку "Ввести остатки по счету" (или Ins на клавиатуре). В списке счетов можно выбрать как конкретный субсчет, так и счет в целом.

При нажатии на кнопку "Ввести остатки по счету" будет открыт документ "Ввод начальных остатков".

Документом "Ввод начальных остатков" осуществляется ввод остатков в разрезе разделов учета. При открытии документа система автоматически определяет по выбранному счету, к какому разделу учета он относится. Каждому разделу учета соответствует свой набор счетов бухгалтерского учета. При вводе остатков по какому-либо разделу учета, в списке доступных счетов может отсутствовать субсчет, по которому требуется ввести остатки (такое возможно, если...



- Пособие по быстрому освоению программы включено в состав конфигурации
 - Предназначено для пользователей, **самостоятельно** осваивающих программу
 - Представляет собой небольшой **сквозной пример** от начала ведения учета до формирования бухгалтерской отчетности
 - Дает представление об основных понятиях программы и приемах работы, помогает выработать полезные навыки



- Ясный и полный ответ на вопрос «Как это сделать?»
 - Как оприходовать товар от поставщика
 - Как добавить типы цен номенклатуры
 - Как выписать покупателю счет на оплату и др.
- Рассчитано на начинающего пользователя, потому включены на первый взгляд простые и очевидные темы
 - Как ввести новый документ
 - Как указать вид операции в документе и др.
- Советы даны в виде списка коротких, четких и полных инструкций
 - Там где возможна вариативность, описывается самый простой, рекомендуемый способ
- Советы доступны из меню, Панели функций и самих объектов, к которым относятся



Помощник по учету НДС

Помощник по учету НДС

Период: 2 квартал 2008 г. Организация: Белая акация

Выполнены не все регламентные операции, необходимые для завершения налогового периода по НДС.
Необходимо выполнить операцию: «Формирование записей книги продаж»

Формирование книги продаж

- 1 → Регистрация оплаты от покупателей (НДС)
- 2 → Регистрация счетов-фактур на аванс
- 3 → Регистрация счетов-фактур на суммовые разницы
- 4 → Подтверждение нулевой ставки НДС
- 5 → Восстановление НДС по объектам недвижимости
- 6 → **Формирование записей книги продаж**
- 7 → Формирование записей книги продаж (0%)

Книга продаж

Формирование книги покупок

- 1 → Регистрация оплаты поставщикам (НДС)
- 2 → Начисление НДС по СМР (хозспособ)
- 3 → Регистрация оплаты НДС в бюджет
- 4 → Распределение НДС косвенных расходов
- 5 → Восстановление НДС
- 6 → **Формирование записей книги покупок**
- 7 → Формирование записей книги покупок (0%)

Книга покупок

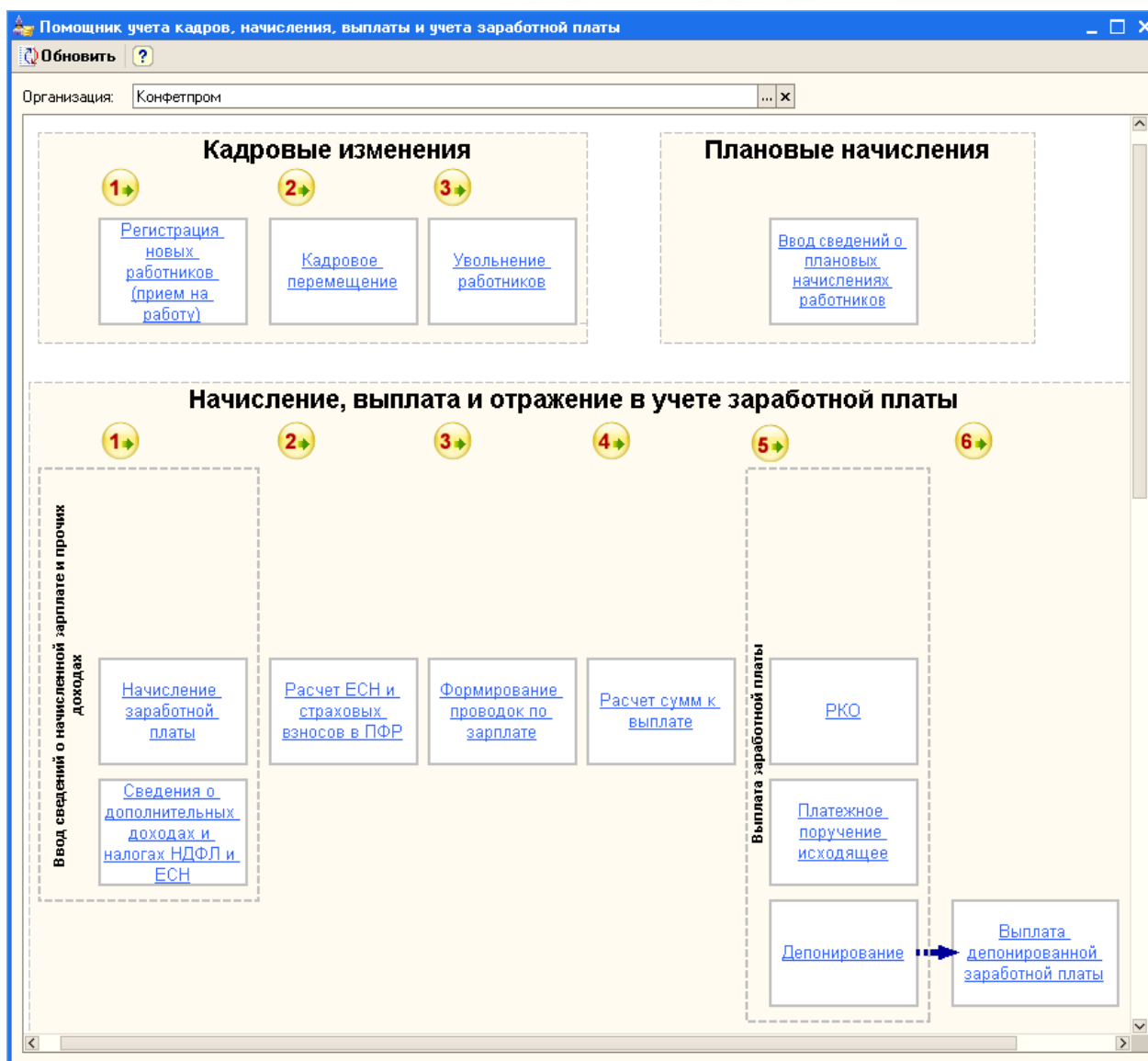
Декларация по НДС

Операция не требуется Операция требуется, не выполнена Операция выполнена, актуальна Операция выполнена, но не актуальна

Справка



Помощник по учету зарплаты





- Учебная версия = CD-ROM + книга
 - Реально работающая программа 1С:Бухгалтерия 8
 - Документация – **всего одна книга**
- В учебной 1С:Бухгалтерии 8 можно
 - Самостоятельно организовать учет, аналогичный учету на реальном предприятии
 - Оценить уровень автоматизации и удобство работы
 - **Освоить методики ведения налогового и бухгалтерского учета**
 - Сформировать баланс и налоговые декларации
- Основные ограничения учебной версии:
 - Ограничено количество документов, элементов справочников, записей регистров
 - Невозможна печать первичных документов
- **Рекомендованная цена – 270 руб.**





Развитие 1С:Бухгалтерии 8

- 1С:Бухгалтерия 8 развивается уже 4 года
 - За это время выпущено 3 редакции программы
 - Учтены пожелания и замечания пользователей
- **На сегодняшний день 1С:Бухгалтерия 8 успешно работает в организациях самого разного масштаба**
- 1С:Бухгалтерия 8 продолжает развиваться в отличие от 1С:Бухгалтерии 7.7
- Основное направление развития – **повышение удобства работы бухгалтера**






- Отражение изменений законодательства
- Упрощен переход на 1С:Бухгалтерию 8
- Автоматическое отражение вычета НДС с авансов при упрощенном учете НДС
- Повышение производительности при многопользовательской работе
- Оптимизированы процедуры закрытия месяца
- Прочие улучшения




Упрощен переход на 1С:Бухгалтерию 8

Перенос данных из информационных баз 1С:Предприятия 7.7

Выберите вариант загрузки данных из информационной базы на платформе 1С:Предприятие 7.7

 Загрузить данные из информационной базы

Выберите этот вариант, если вы хотите, чтобы программа загрузила данные непосредственно из Вашей информационной базы

 Загрузить данные из файла

Выберите это вариант, если Вы уже выгрузили данные из Вашей информационной базы при помощи "Помощника перехода на 1С:Бухгалтерию 8"



Результаты юзабилити-тестирования

Степень уверенности и удовлетворенности от проделанной работы





Переход на 1С:Бухгалтерию 8

- Обновлено руководство по переходу на 1С:Бухгалтерию 8
- Переход с программ
 - 1С:Бухгалтерия 7.7
 - 1С:Бухгалтерия 7.7. Упрощенная система налогообложения
 - 1С:Предприниматель 7.7
- Планируется выпуск одновременно с релизом 1.6.12
- Начало года – удобный момент для перехода на 1С:Бухгалтерию 8!

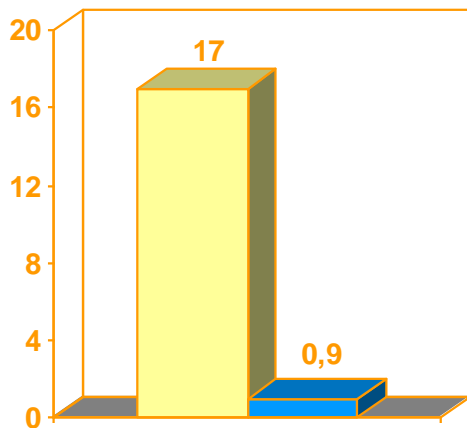




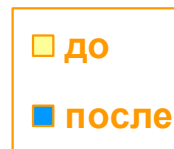
Заккрытие месяца

- Оптимизирован расчет себестоимости выпуска
 - Замеры производились на реальных ИБ, присланных пользователями:

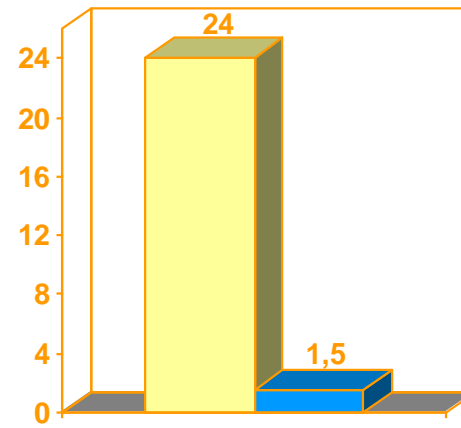
Пример 1



время,
в часах



Пример 2



- Итого: более чем в 15 раз сократилось время расчета себестоимости



Про обособленные подразделения





Задачи учета в обособленных подразделениях

- **Задачи бухгалтерского учета**
 - Поддержка учета подразделений, как выделенных, так и невыделенных на отдельный баланс
 - Организация отдельного документооборота обособленных подразделений
- **Задачи налогового учета**
 - Учет обособленных подразделений в соответствии с положениями Налогового кодекса
 - Формирование необходимой налоговой отчетности





- Ознакомительная версия выпущена 26 сентября 2008 года
 - Уже доступна!
 - На пользовательском сайте
- Цель выпуска данной версии – **ознакомление** пользователей и партнеров с новыми методическими и техническими решениями, использованными в конфигурации, **для предметного обсуждения и анализа соответствия реальным потребностям пользователей**
- Ориентировочный план выхода финальной версии – 1-й квартал 2009 года

**С НОВЫМ
ГОДОМ!**

Олег Фогель
руководитель отдела разработки
программ бухгалтерского учета